

B&C HOODED SOFTSHELL /MEN JM 950

VESTE SOFTSHELL



1 poche
poitrine
à l'avant

Capuche passe-montagne
détachable avec cordons
de serrage ajustables
et stoppers



Ouverture intégrale par l'avant par
fermeture éclair avec protège-menton



Manches montées

Patte intérieure de la même matière

Manches à la forme parfaitement
adaptée à la forme des bras



Impression et broderie
faciles grâce à la fermeture
éclair à la poitrine



Fermetures éclair inversées
pour un look branché

Coutures plates pour
un plus grand confort

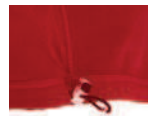
Poignets avec patte de
fermeture velcro
& curseur plastique
en relief



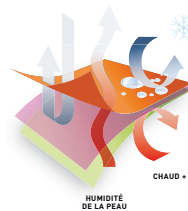
Base ajustable avec
cordons de serrage
et 2 stoppers.
Dos plus long



2 poches avant avec fermetures éclair



VENT + FROID EAU + NEIGE



COUCHE EXTÉRIÈURE
MATIÈRE RESISTANT
À TOUTES LES CONDITIONS
CLIMATIQUES

COUCHE INTERMÉDIAIRE
MEMBRANE RESPIRANTE
LAMINÉE

COUCHE INTÉRIÈURE
EN MICRO-POLAIRE PERMETTANT
DE BARRER LA CHALEUR
TOUT EN RESTANT AU SEC

HUMIDITÉ
DE LA PEAU

Veste Softshell haute performance 3 couches

LA TECHNOLOGIE SOFTSHELL 3 COUCHES

Couche extérieure :

Softshell tissé 94% polyester - 6% élasthanne

Couche intermédiaire :

Membrane respirante laminée, imperméable et coupe-vent

Couche intérieure :

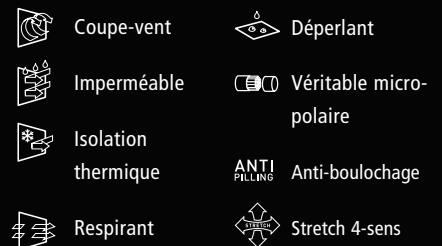
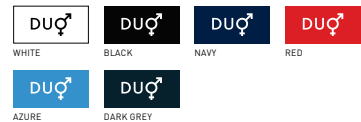
Micro-polaire 100% polyester anti-boulochage et doublure en filet 100% polyester sur l'avant

Imperméable : 5000 mm

Respirant : 1000 MVP

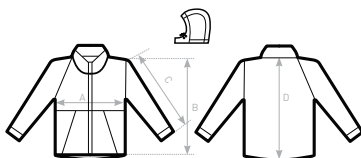
S - M - L - XL - XXL - XXXL

1 pce/polybag & 10 pces/carton



DUO
CONCEPT

avec B&C Hooded Softshell /women



SIZES [CM]

B&C HOODED SOFTSHELL /M. JM 950	XS	S	M	L	XL	XXL	XXXL
A HALF CHEST	-	52	55	58	61	64	67
B BODY LENGTH FROM NECK POINT	-	66,5	69,5	72,5	75,5	78,5	80,5
C SLEEVE LENGTH	-	65	66	67	68	69	70
D CENTER BACK LENGTH	-	69	72	75	78	81	83

B&C
COLLECTION
**OUTER
WEAR
/UNIT**